



2024



FORMATIONS
AUDIT
ACCOMPAGNEMENT

Sommaire

QUI SOMMES NOUS ?	2
CERTIFICATION	3
NOS DOMAINES DE FORMATIONS & CONSEIL	4
<u>SÉCURITÉ & SECOURISME</u>	5
Devenir Sauveteur Secouriste du Travail (SST)	6
Sauveteur Secouriste du Travail (MAC SST)	7
<u>DÉVELOPPEMENT DES COMPÉTENCES PSYCHOSOCIALES</u>	8
Accompagnement relationnel des Managers	9
Développement des capacités comportementales et relationnelles en milieu professionnel	10
<u>AUDIT SOCIAL</u>	11
Diagnostic Social	12
<u>NOTRE ÉQUIPE</u>	13
Responsable de la formation et Consultante	13
Formatrice en Santé et Secourisme	13

QUI SOMMES NOUS ?

I.S.C.I.P.A

Interventions Sociales Conseil Inter-entreprises des Pays de l'Adour



Nos cœurs de métier

ISCIPA, association de loi 1901, accompagne les entreprises depuis 35 ans dans leurs démarches de prévention des risques professionnelles et la lutte contre la désinsertion professionnelle.

Avec la collaboration des acteurs de l'entreprise (Direction, RH, Managers, IRP), des services de santé au travail et du réseau de partenaires en matière sociale, nous contribuons à l'amélioration de votre climat social et renforçons les actions menées autour de la Qualité de Vie au Travail (QVCT).

Dans ce dessein, l'association ISCIPA a choisi de développer des actions de formations et Conseil pour accompagner les entreprises du secteur privé ou public avec le concours de formateurs et consultants diplômés.

Avec notre expertise, les objectifs visés sont les suivants :

- Maintenir ou améliorer la qualification professionnelle ;
- Favoriser la promotion sociale et professionnelle ;
- Répondre à l'obligation de veiller à la sécurité et à la protection de la santé des salariés/agents.

L'association ISCIPA est certifiée QUALIOPi pour les actions de formations.

Nos champs d'action

La formation professionnelle tout au long de la vie, concerne les personnes salariées quelle que soit la nature de leur contrat.

Nos formations de Prévention et sécurité au Travail ont la volonté de répondre au plus près aux besoins et attentes spécifiques du commanditaire mais également des stagiaires. Les formations sont susceptibles de se dérouler :

- en INTRA (groupe constitué de professionnels d'un même établissement ; la formation se déroulant dans les locaux de votre structure ;
- ou en INTER (groupe composé de stagiaires de différents secteurs d'activité ; formation se déroulant dans une salle louée à cet effet par notre organisme).

Pour l'activité de consulting, votre interlocuteur pourra analyser vos besoins en présentiel ou à distance, proposer une analyse diagnostic de la santé et de la performance de votre établissement et vous guider dans la structuration et la mise en place de votre projet. À l'issue de notre intervention, vous disposez d'un rapport de recommandations qui organise nos préconisations par ordre de priorité et propose des solutions adaptées.

Notre équipe est à votre écoute pour réfléchir avec vous aux solutions les mieux adaptées à vos besoins de formations ou problématiques.

Nous contacter

Si vous souhaitez être informé de notre offre de formation/conseil et être accompagné, vous pouvez nous solliciter :

Zahra TOUDAOU

Responsable de formation

contact@iscipa.fr



Certification QUALIOPI

L'association ISCIPA a obtenu la certification QUALIOPI depuis octobre 2022, avec le numéro de certificat n°2022/102020.1.



La certification de qualité a été délivrée au titre de la catégorie d'action suivante :
ACTIONS DE FORMATION

Nos domaines de Formations & Conseil



Formations en Santé & Secourisme

Ces formations SST et MAC SST participent à la prévention des risques professionnels et vous aident à répondre aux obligations légales. Les personnes formées sont ainsi plus conscientes des conséquences d'un accident, plus aptes à adopter un comportement préventif, faisant progresser la prévention au sein de l'entreprise.

ISCIPA est agréée par le Service Régional de la Formation Professionnelle et par l'Institut National de Recherche et de Sécurité (INRS). Les formations sont pilotées par la CARSAT Aquitaine.

ISCIPA vous propose des sessions de formation, conformément à la réglementation (groupe de 4 à 10 personnes en formation initiale ou en maintien et actualisation des compétences).

SOFT SKILLS :

Développement des compétences psychosociales

Ces accompagnements proposent aux professionnels de la relation managériale de se sensibiliser à l'intervention systémique et de reconsidérer leur manière d'intervenir et d'interagir avec leurs collègues opérationnels ainsi qu'avec le public accompagné.

Que vous cherchiez des outils pour améliorer vos capacités professionnelles de communicant ou encore que vous souhaitiez mettre la PNL au centre de votre métier, notre consultant peut vous accompagner dans cette démarche.

Les salariés expriment un besoin de plus en fort d'être écoutés et reconnus. Les techniques de PNL permettent à un manager de développer sa capacité d'empathie et d'écoute active, de s'adapter plus facilement aux profils de ses collaborateurs, de booster la motivation et la confiance de ses collaborateurs.

(1) PNL : programmation neurolinguistique

Audit Social

Le diagnostic social, ou audit social, est une évaluation des pratiques sociales de l'entreprise.

ISCIPA en charge du diagnostic est en mesure de contribuer à la création d'une valeur ajoutée au sein de l'entreprise, au moyen d'une évaluation des processus de management existants, en matière de risques et de gouvernance. Cette évaluation est effectuée selon une méthodologie systémique, et des pistes d'amélioration peuvent alors être proposées.

Le bilan social est un outil contributif puissant, qui dresse un état des lieux de la situation actuelle des employés, et aide à instaurer un dialogue social interne. Il donne une vue d'ensemble sur les conditions de travail



Sécurité & Secourisme



Devenir Sauveteur Secouriste du Travail (SST)

p. 6

Maintien et actualisation des compétences de SST
(MAC SST)

p. 7

OBJECTIFS

À l'issue de la formation, les personnes stagiaires auront les compétences, connaissances et savoir-faire pour intervenir efficacement face à une situation d'accident de travail et porter les premiers secours à toute victime ; être acteur et contribuer à la prévention des risques professionnels dans l'entreprise.

Présentiel

14 heures

soit 2 jours
de formation consécutifs

COMPÉTENCES VISÉES

Être capable d'intervenir face à une situation d'accident du travail :

1. Être capable de situer le cadre juridique de son intervention
2. Être capable de réaliser une protection adaptée
3. Être capable d'examiner la(les) victime(s) avant / et pour la mise en œuvre de l'action choisie en vue du résultat à obtenir
4. Être capable de faire alerter ou alerter en fonction de l'organisation des secours dans l'entreprise ou l'établissement
5. Être capable de secourir la(les) victime(s) de manière appropriée

Être capable de contribuer à la prévention des risques professionnels dans son entreprise :

6. Être capable de situer le rôle du SST dans l'organisation de la prévention de l'entreprise
7. Être capable de mettre en œuvre ses compétences en matière de protection au profit d'actions de prévention
8. Être capable d'informer les personnes désignées dans le plan d'organisation de la prévention de l'entreprise de la /des situation(s) dangereuse(s) repérée(s).

PÉDAGOGIE

Alternance d'exposés, d'analyse de situations de travail et d'accidents, d'exercices pratiques et d'apprentissage des gestes de secours.

INTERVENANTS

Formateur professionnel titulaire du certificat de « Formateur SST » ou de « Formateur de formateurs SST » valide certifié par l'INRS.

ÉVALUATION

Évaluations en continue durant l'action de formation. Attestation individuelle de formation et d'un certificat de réalisation remis. Évaluation certificative à la fin de l'action de formation. Délivrance du certificat sauveteur secouriste du travail à l'issue de la formation, sous réserve de réussite aux épreuves certificatives. Certificat valable pendant 2 ans.

LE PROGRAMME

- Rôle et missions du SST
- Le cadre juridique de l'intervention du SST en/hors entreprise
- La recherche des dangers persistants pour protéger
- La suppression ou l'isolation du danger
- L'examen de la (les) victime(s) suivant un ordre déterminé
- L'alerte en fonction de l'organisation des secours dans l'entreprise ou l'établissement.
- La mise en œuvre de l'action choisie en vue du résultat à obtenir suivant l'état de la (les) victime(s)
- La surveillance de la victime en fonction de son état jusqu'à l'arrivée des secours
- Le rôle du sauveteur secouriste du travail dans l'organisation de la prévention au sein de l'entreprise
- L'analyse des risques professionnels dans une situation de travail
- La participation du SST à la maîtrise des risques professionnels par des actions de prévention

Pour tous renseignements complémentaires : 05 59 31 07 38 / contact@iscipa.fr

Sur le site internet : www.iscipa.fr

PRÉREQUIS

Savoir communiquer en français (parler, lire, écrire) .

PUBLIC

Tout salarié.

LIEUX DE FORMATION

En intra (vos locaux) ou en interentreprises

DATES, TARIFS :

Tarif Individuel : 1 95€ par pers (mini.4pers)

Tarif Groupe : 1 000€ (de 4 à 10 pers.)

Informations (dates sur : www.iscipa.fr ou Nous contacter

ORGANISATION

De 4 à 10 stagiaires.

Sauveteur Secouriste du Travail (MAC SST) Maintenance et actualisation des compétences



OBJECTIFS

À l'issue de la formation, le renouvellement de la certification de sauveteur secouriste du travail (SST) permet d'informer sur l'évolution des techniques et des actions de prévention ou de secours, et de maintenir les connaissances du Sauveteur Secouriste du Travail à un niveau équivalent, voire supérieur à celui de sa formation pour intervenir efficacement face à une situation d'accident de travail et porter les premiers secours à toute victime ; être acteur et

Présentiel

7 heures

soit 1 jour de formation

COMPÉTENCES VISÉES

Être capable d'intervenir face à une situation d'accident du travail :

1. Être capable de réaliser une protection adaptée
2. Être capable d'examiner la(les) victime(s) avant / et pour la mise en œuvre de l'action choisie en vue du résultat à obtenir
3. Être capable de faire alerter ou alerter en fonction de l'organisation des secours dans l'entreprise ou l'établissement
4. Être capable de secourir la(les) victime(s) de manière appropriée

Être capable de contribuer à la prévention des risques professionnels dans son entreprise :

5. Être capable de situer le rôle du SST dans l'organisation de la prévention de l'entreprise
6. Être capable de mettre en œuvre ses compétences en matière de protection au profit d'actions de prévention
7. Être capable d'informer les personnes désignées dans le plan d'organisation de la prévention de l'entreprise de la /des situation(s) dangereuse(s) repérée(s).

PÉDAGOGIE

Alternance d'exposés, d'analyse de situations de travail et d'accidents, d'exercices pratiques et d'apprentissage des gestes de secours.

INTERVENANTS

Formateur professionnel titulaire du certificat de « Formateur SST » ou de « Formateur de formateurs SST » valide certifié par l'INRS.

ÉVALUATION

Évaluations en continue durant l'action de formation. Attestation individuelle de formation et d'un certificat de réalisation remis. Évaluation certificative à la fin de l'action de formation. Délivrance du nouveau certificat sauveteur secouriste du travail à l'issue de la formation, sous réserve de réussite aux épreuves certificatives. Certificat valable pendant 2 ans

LE PROGRAMME

- Présentation et retours d'expériences en tant qu'acteur SST dans votre structure.
- Connaître le rôle de secouriste et préventeur
- Rechercher les dangers persistants puis protéger et prévenir
- Examiner la ou les victimes
- Faire alerter ou alerter
- Faire alerter et informer
- Secourir
- Connaître les risques spécifiques à l'entreprise

PRÉREQUIS

Savoir communiquer en français (parler, lire, écrire) .

PUBLIC

Tout salarié exerçant la fonction d'acteur SST dans son établissement salarié.

LIEUX DE FORMATION

En intra (vos locaux) ou en interentreprises

DATES, TARIFS :

Tarif Individuel : 120€ par pers (mini.4pers)

Tarif Groupe : 500€ (de 4 à 10 pers.)

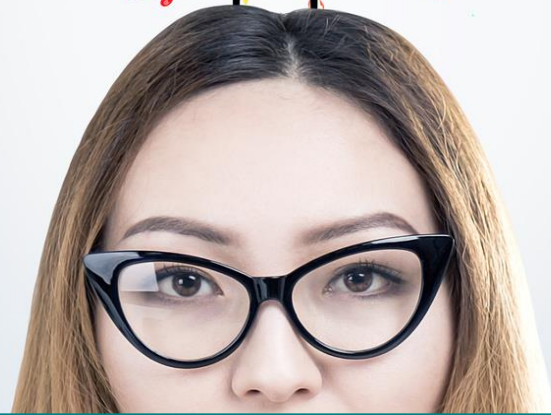
Informations (dates sur : www.iscipa.fr ou Nous contacter Nous contacter

ORGANISATION

De 4 à 10 stagiaires.

Pour tous renseignements complémentaires : 05 59 31 07 38 / contact@iscipa.fr

Sur le site internet : www.iscipa.fr



SOFT SKILLS

Développement
des compétences psychosociales



OBJECTIFS

Accroître l'efficacité de ses relations professionnelles, développer un dialogue professionnel qui facilite l'atteinte de résultats opérationnels. Cet accompagnement propose aux professionnels de la relation managériale de se sensibiliser à l'intervention systémique et de reconsidérer leur manière d'intervenir et d'interagir avec leurs collègues opérationnels ainsi qu'avec le public accompagné.



Présentiel

36 heures

Soit 12 demi-journées

COMPÉTENCES VISÉES

Améliorer son relationnel
Développer l'efficacité de ses collaborateurs
Accroître la performance de l'entreprise

PUBLIC

Les professionnels des RH et de la communication interpersonnelle, consultants, formateurs, coachs, fonctions RH (DRH, chargés de recrutements, bilans de compétences, orientation de carrière), managers, commerciaux, enseignants et éducateurs, responsables de la qualité.

PÉDAGOGIE

Alternance d'exposés, d'analyse de situations de travail, d'exercices pratiques et d'apprentissage dans la gestion de contexte de crise.

INTERVENANTS

Intervenant titulaire du certificat de « praticien PNL » et de « Formateur travailleur social confirmé » valide.

ÉVALUATION

Une évaluation formative sera faite par l'intervenant à l'issue de chaque session afin de s'assurer de la bonne compréhension. Il est nécessaire de valider les 3 modules pour valider l'acquisition des compétences visées. Une attestation de réalisation sera délivrée à chaque participant.

Cette accompagnement fait l'objet d'une mesure de la satisfaction globale des stagiaires sur l'organisation et les conditions d'accueil, les qualités pédagogiques de l'intervenant ainsi que les méthodes, moyens et supports utilisés.

LE PROGRAMME

Module 1

- Comprendre les spécificités de la PNL
- Comprendre les buts de la PNL avec la modélisation de l'excellence humaine.
- Intégrer les conditions éthiques et déontologiques de l'utilisation de la PNL.
- Comprendre les mécanismes de construction de votre réalité, et la structure de l'expérience humaine.
- Suivre les étapes d'un processus de changement
- Initier une ouverture d'esprit et de compréhension des autres et de soi
- Prendre en compte le langage non verbal
- Comprendre les trois compétences clés des excellents communicants.
- Explorer les filtres qui organisent la direction de l'attention.
- Développer son acuité sensorielle, pour détecter les états émotionnels et cognitifs d'une personne.
- Distinguer nos descriptions de nos interprétations.

Module 2

- Établir et maintenir la relation
- Créer les conditions relationnelles de la confiance (la synchronisation et le rapport).
- Adopter l'attitude et les comportements de l'écoute active.
- Formuler des objectifs opérationnels
- Formuler un objectif de façon précise et motivante pour déclencher l'action.
- Effectuer les vérifications écologiques qui respectent les intérêts de chacun et permettent un changement durable.

Module 3

- Mobiliser les ressources personnelles
- Comprendre la fonction des états internes et la nature des différents ancrages.
- Utiliser les techniques d'ancrage pour accéder à des états positifs et minimiser l'impact des émotions négatives.
- Savoir adapter ses ressentis et son attitude aux situations rencontrées.

Pour tous renseignements complémentaires : 05 59 31 07 38 / contact@iscipa.fr

Sur le site internet : www.iscipa.fr

Développement des capacités comportementales et relationnelles en milieu professionnel



OBJECTIFS

Le principe de base de cet accompagnement est de développer son intelligence relationnelle dans un milieu professionnel. La définition des compétences humaines et relationnelles en fait un ensemble d'aptitudes et d'habiletés nécessaires pour interagir efficacement avec les autres. Il s'agit donc de se former en s'appuyant sur des situations de travail aménagées et sur un intervenant qui aide à décrypter vos comportements afin de mieux les ajuster au contexte de travail. Cela permet d'éviter une approche trop théorique en liant le développement de savoir-faire à des tâches précises.

Présentiel

15 heures

Soit 5 demi-journées

OBJECTIFS VISÉS

Accroître l'efficacité de ses relations professionnelles, développer un dialogue professionnel qui facilite l'atteinte de résultats opérationnels.

PUBLIC

Toute personne d'une même structure (association, entreprise).

PRÉREQUIS

Aucun .

PÉDAGOGIE

Alternance d'apports théoriques, pratiques et méthodologique.

ÉVALUATION

Bilan en fin de cycle de sessions avec tour de table et questionnaires d'évaluation pour mesurer les progrès apportés, et recueil des propositions d'amélioration de la prestation réalisée. Une attestation de réalisation sera délivrée à chaque participant.

DURÉE / SÉANCES

5 séances d'une demi-journée : 15 H

en matinée : 9H30 À 12H30

CALENDRIER PREVISIONNEL

à définir conjointement .

LIEUX

En intra dans les locaux de la structure commanditaire ou les locaux d'ISCIPA

TARIFS :

2 500 euros TTC PAR GROUPE.

ORGANISATION

De 4 minimum et 8 participants maximum d'une même structure.

INTERVENANTE

Formée à l'approche systémique (titulaire du diplôme d'État d'Ingénierie Sociale) : titulaire du certificat de « praticien PNL » , Consultant QVCT et « Formateur travailleur social confirmé» (titulaire du diplôme d'État d'Ingénierie Sociale).

L'intervenante est un professionnel diplômé du travail social et formé à la supervision.

ANALYSE DU BESOIN

L'intérêt de cet accompagnement pour une organisation employeur (Association/entreprise), est de proposer un agencement sur mesure, adaptée aux besoins spécifiques de l'organisation de travail en matière de compétences professionnelles. La possibilité d'accompagner efficacement la transformation d'organisation employeur (Association/entreprise) et ses salariés pour qu'ils répondent à des besoins présents et à venir.

Ces sessions, sont réalisées en groupe. Elles sont réalisées sous la présence d'un intervenant, lui-même professionnel du secteur, garant du bon déroulement de la séance.

Pendant le déroulement de la séance, l'intervenante est amenée à poser des questions, et inviter les participants à prendre ainsi le recul nécessaire sur leurs propres pratiques tout en les aidant dans leur approche grâce à de la reformulation et par la méthode PNL. (Programmation Neurolinguistique).

Cet accompagnement s'inscrit dans le cadre du maintien et renforcement des compétences relationnelles à travers les acquis des participants, l'analyse et la mise en perspective de leurs expériences.

L'appropriation de la méthode de l'analyse des situations de travail concerne l'ensemble de l'équipe de la structure du commanditaire.

DÉROULÉ DES SÉANCES :

- choix d'une situation vécue dans la pratique professionnelle ;
- présentation de la situation par le participant ;
- écoute attentive avec questions et clarifications de certains éléments ;
- échanges et analyse collective entre les professionnels présents ;
- identification des axes ou pistes d'amélioration et également des points positifs,
- conclusion par un résumé des points clés par le formateur.

Pour tous renseignements complémentaires : 05 59 31 07 38 / contact@iscipa.fr -

Sur le site internet : www.iscipa.fr



Audit Social





OBJECTIF : Accompagner le changement en entreprise

La finalité étant de mettre en place un « projet individualisé » .

Le diagnostic social, ou audit social, est une évaluation des pratiques sociales de l'entreprise.

Observer les personnes dans leur contexte de travail, à l'aide de l'approche systémique afin d'apprécier les dimensions organisationnelle, relationnelle et environnementale et leurs interactions.

OBJECTIFS VISÉS

Le diagnostic social en entreprise représente une occasion pour faire le point sur la gestion des ressources humaines. Il s'agit d'un bilan qui permet de mesurer plusieurs indicateurs importants, tels que:

- Le climat social de l'entreprise,
- La transparence dans l'attribution des avantages,
- La conformité aux réglementations du travail,
- La représentativité du personnel,
- Le taux d'absentéisme,
- Le turn-over...

MÉTHODES DE TRAVAIL

- Réception de votre cahier des charges.
- Envoi du programme avec les objectifs visés et les moyens pédagogiques et techniques mis en œuvre : la problématique ; le recueil de données pour décrire la situation ; l'analyse dynamique ; la mise en perspective
- Réalisation d'un diagnostic selon une méthodologie systémique.

INTERVENANTS

Titulaire du diplôme d'État d'Ingénierie Sociale (DEIS) Ingénieure sociale et du Master 2 « management des organisations » de l'Institut d'Études Politiques de Bordeaux.

DIAGNOSTIC

Démarche à la fois réflexive et opérationnelle.

Le diagnostic social peut être effectué, à la demande du chef d'entreprise, soit à titre préventif, soit à titre curatif

Il présente de nombreux avantages relatifs à la sécurité, à la qualité de l'information, à l'efficacité, à la maîtrise des coûts, aux choix stratégiques et à l'image de l'entreprise

Il conforte l'image de marque de l'entreprise sur sa gestion sociale auprès des clients et représentants du personnel.

DURÉE / SÉANCES

À définir conjointement en fonction de votre cahier des charges.

INFORMATIONS

(planning : dates et horaires) à définir conjointement avec un planning prévisionnel.

LIEUX DU DIAGNOSTIC

En intra (vos locaux) ou en interentreprises

TARIFS :

Définis en fonction du cahier des charges transmis. Nous consulter.

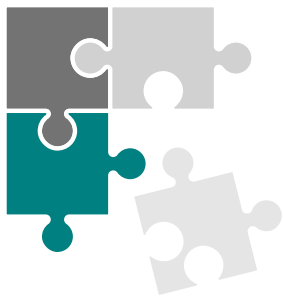
ORGANISATION

De 10 personnes maximum.

Pour tous renseignements complémentaires : 05 59 31 07 38 / contact@iscipa.fr

Sur le site internet : www.iscipa.fr

Notre équipe



Zahra Toudaoui

Responsable de la formation et Consultante

De l'intervention à la gestion. 20 ans d'expérience terrain allée à une expertise en tant que manager, intervenante en centre de formation.

Notre consultante se tient à votre disposition pour définir avec vous l'offre la mieux adaptée à vos besoins. Lors d'un échange téléphonique ou de visu, vous évoquez vos besoins, abordez vos problématiques et un projet d'accompagnement sur mesure sera conçu et proposé.

Ingénieure sociale de formation : elle a développé des compétences avérées pour l'accompagnement des managers/ dirigeants en proposant des modules de Conseil dans les domaines de la communication et du management., par des approches ressources en adéquation avec les attentes de la QVCT : l'audit social et l'analyse transactionnelle.

Ses interventions visent à produire une prise de recul chez les participants et ouvrir à de nouvelles approches des situations travaillées, et offrent la possibilité d'intégrer de nouvelles pratiques.

Formée aux sujets spécifiques à l'intervention dans le domaine du travail (accompagnement RPS, conduites addictives et travail, accompagnement au changement...), elle apportera son expertise à vos services et sera force de proposition.

Fanny Lamarque

Formatrice en Santé et Secourisme

L'expertise de Fanny s'est développée auprès des Services de Médecine du Travail Entreprises privées, Fonction Publique d'État, Cliniques et dans divers contextes dans lesquels des salariés/agents/bénéficiaires sont confrontés à des difficultés sociales, de santé ou professionnelles (conciliation entre volet professionnel /volet vie privée).

Sa pratique l'a menée à travailler en étroite collaboration avec les services de ressources humaines, médecins du travail, IDE en santé au travail, direction, psychologue du travail, intervenants en prévention des risques professionnels et membres CSE.

Assistante Sociale du Travail de profession, ses expériences et intérêts, son expertise ainsi que son goût pour la transmission des savoirs l'ont conduit à intégrer le Pôle formation d'ISCIPA.



Formations en Santé & Secourisme



Conseil



Audit Social





Contactez-nous !

3, rue du Pont de l'aveugle
Bâtiment Alliance – 3ème étage – 64600 Anglet
Tél : 05-59-31-07-38

contact@iscipa.fr

www.iscipa.fr